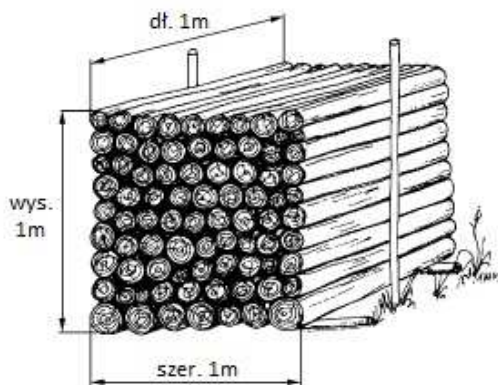


Obliczanie ilości i wartości drewna stosowego

Metr przestrzenny (mp) jest objętością stosu, czyli sumą objętości drewna, kory i powietrza wypełniającego przestrzeń pomiędzy drewnem.

Stos o objętość 1mp



Podstawą do obliczenia wartości drewna stosowego jest **ilość m³** drewna w stosie.

Aby obliczyć ilość m³ drewna (bez kory) należy **pomniejszyć objętość stosu** (w mp) o objętość kory i wolnych przestrzeni. W tym celu stosuje się **współczynniki zamienne** z mp na m³ (cennik zawiera ceny za m³).

Przykład:

Stos drewna o wymiarach [dł.1m x szer.1m x wys.1m] ma objętość 1x1x1 = 1mp. Aby obliczyć ilość m³ drewna należy **pomnożyć objętość stosu (mp) przez współczynnik zamienny** 0,65 lub 0,70 w zależności od gatunku i sortymentu (wg tabeli).

Następnie uzyskaną **ilość m³** pomnożyć przez cenę z cennika detalicznego (1mp x współczynnik x cena = wartość drewna).

Sortyment		Współczynnik zamienny (mp w korze na m ³ bez kory)
S2A, S2B papierówka dł.1,0-1,2m	So, Md	0,65
	Św, Jd	0,70
	Bk, Gb	0,70
	pozostałe liściaste	0,65
S4 opał	So, Md	0,65
	Św, Jd	0,70
	liściaste	0,65